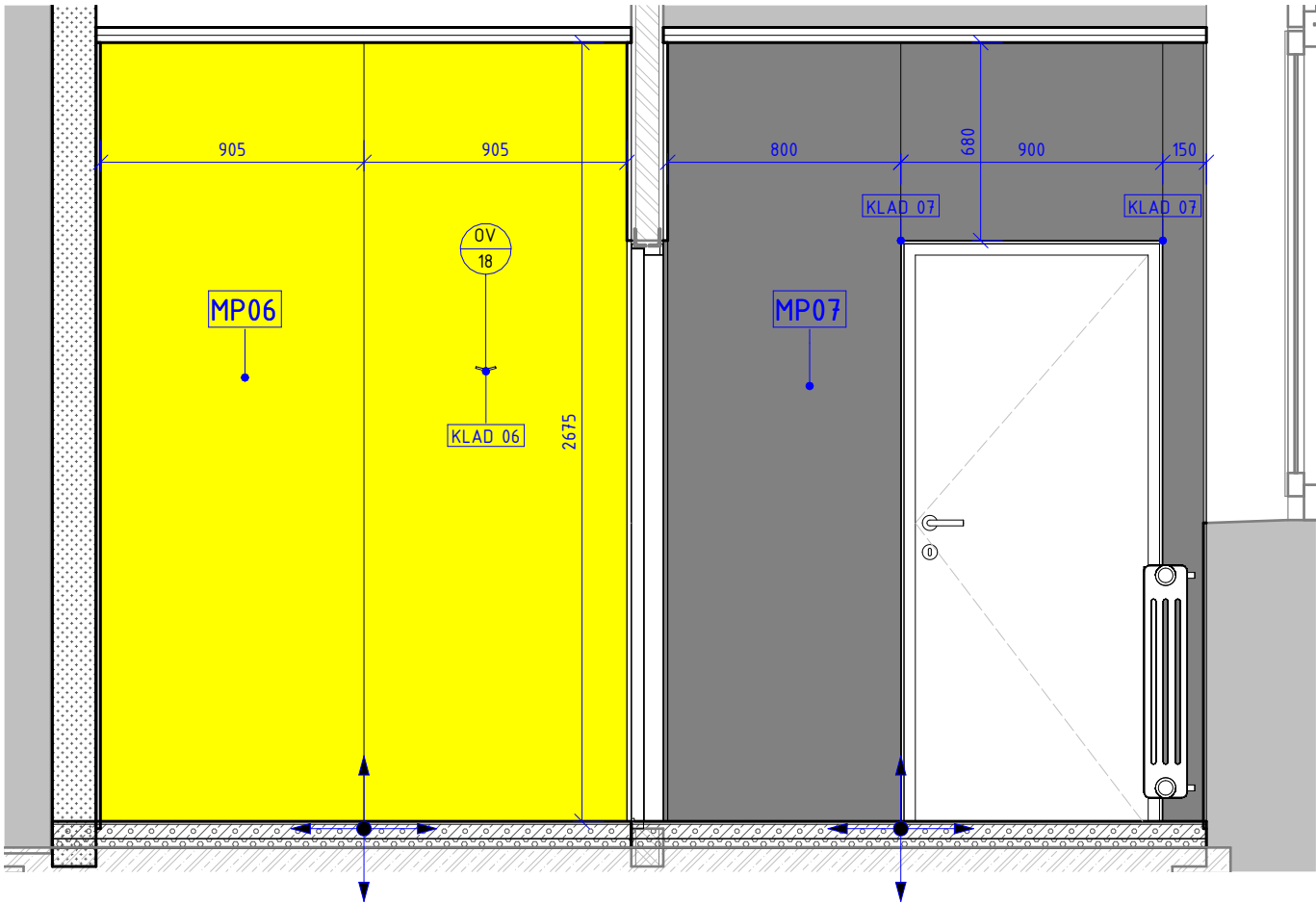
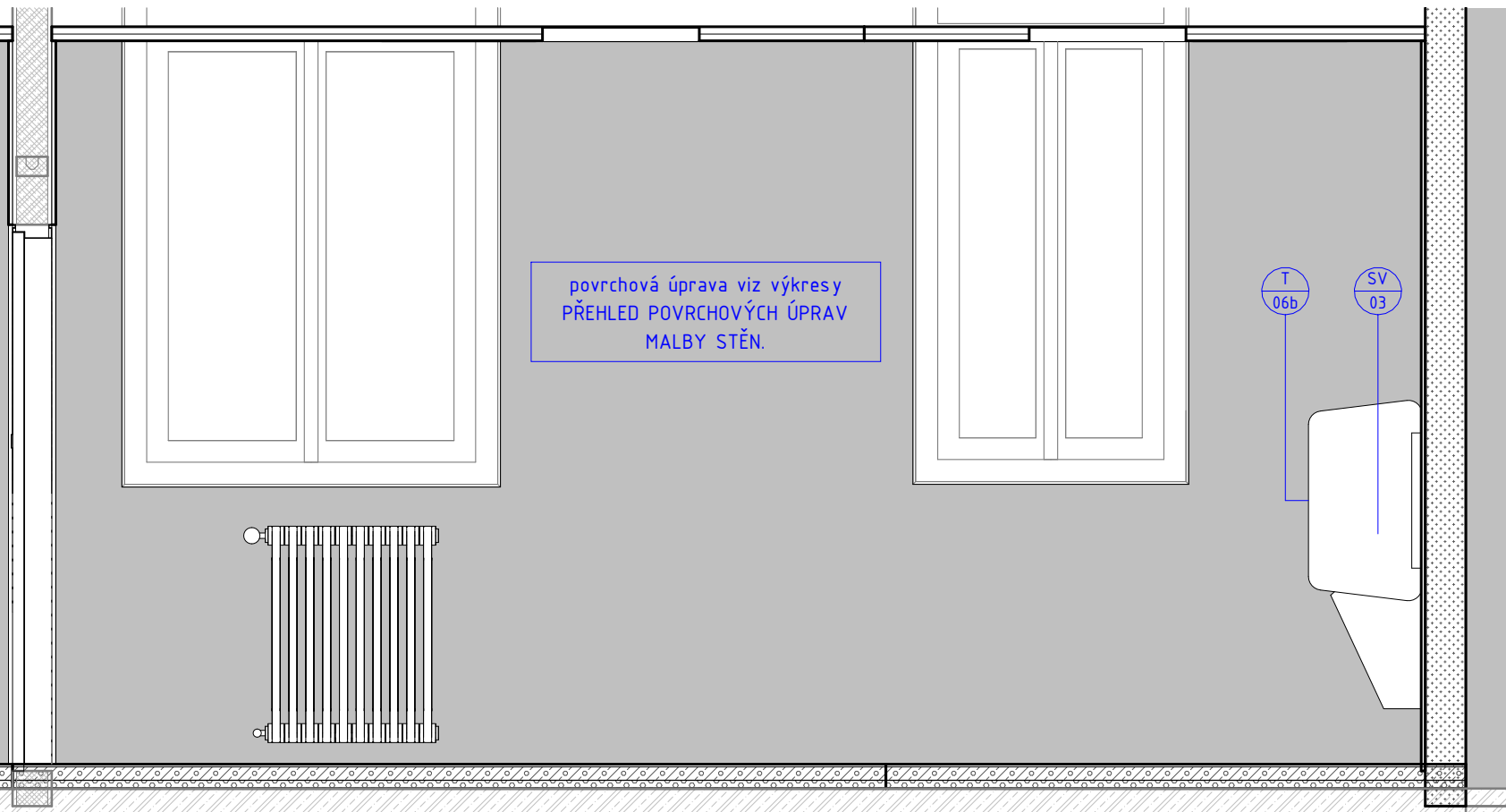


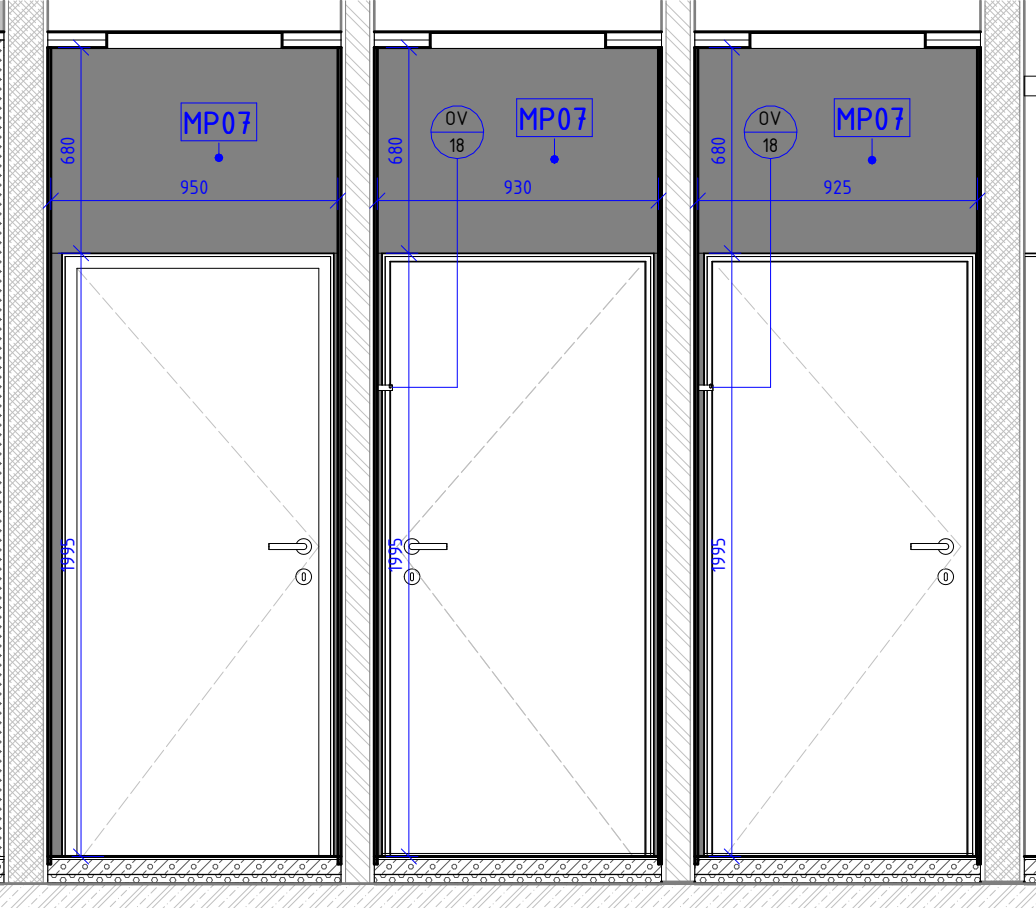
SŘ - 2.07 - a
1 : 25



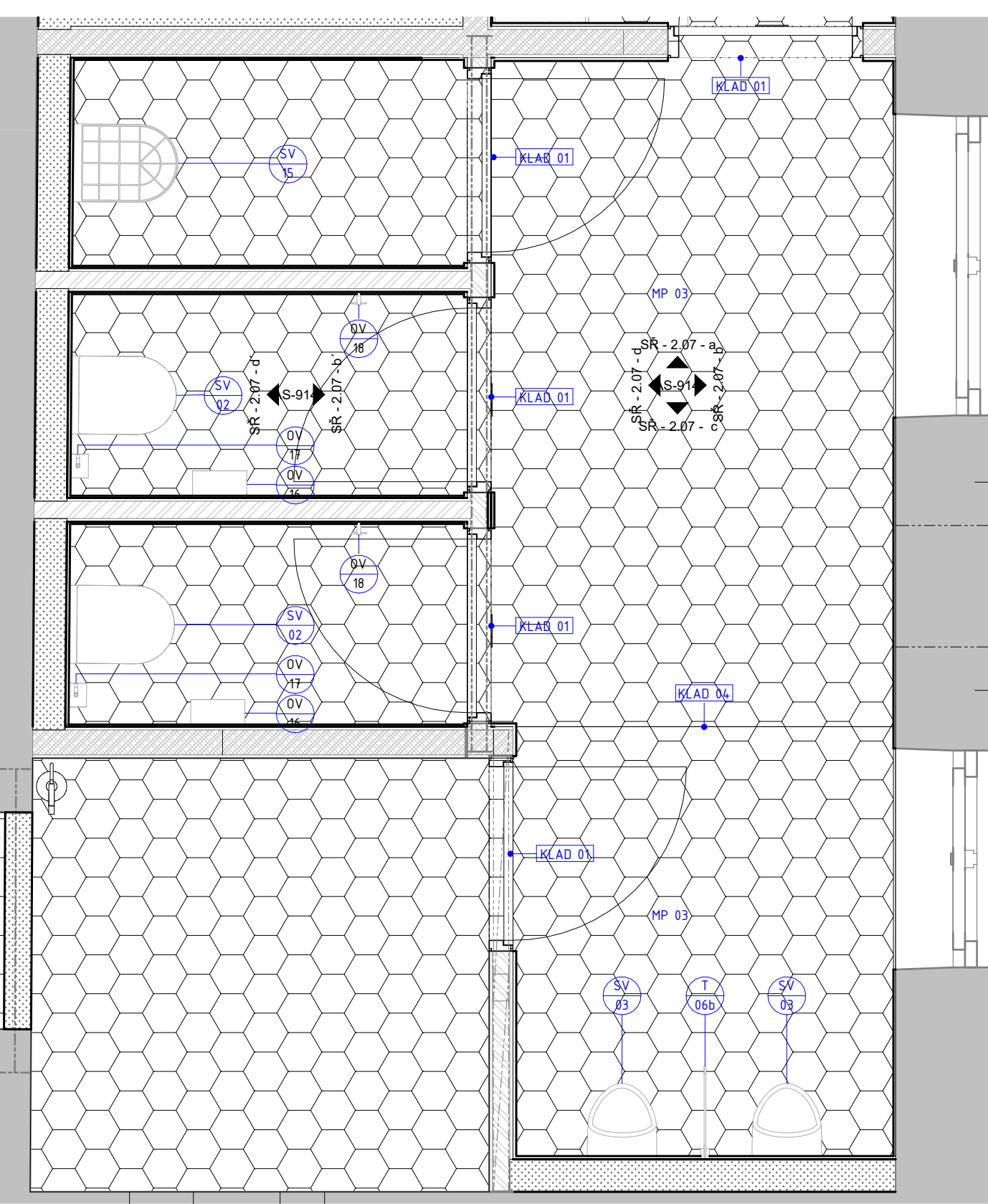
SŘ - 2.07 - b
1 : 25



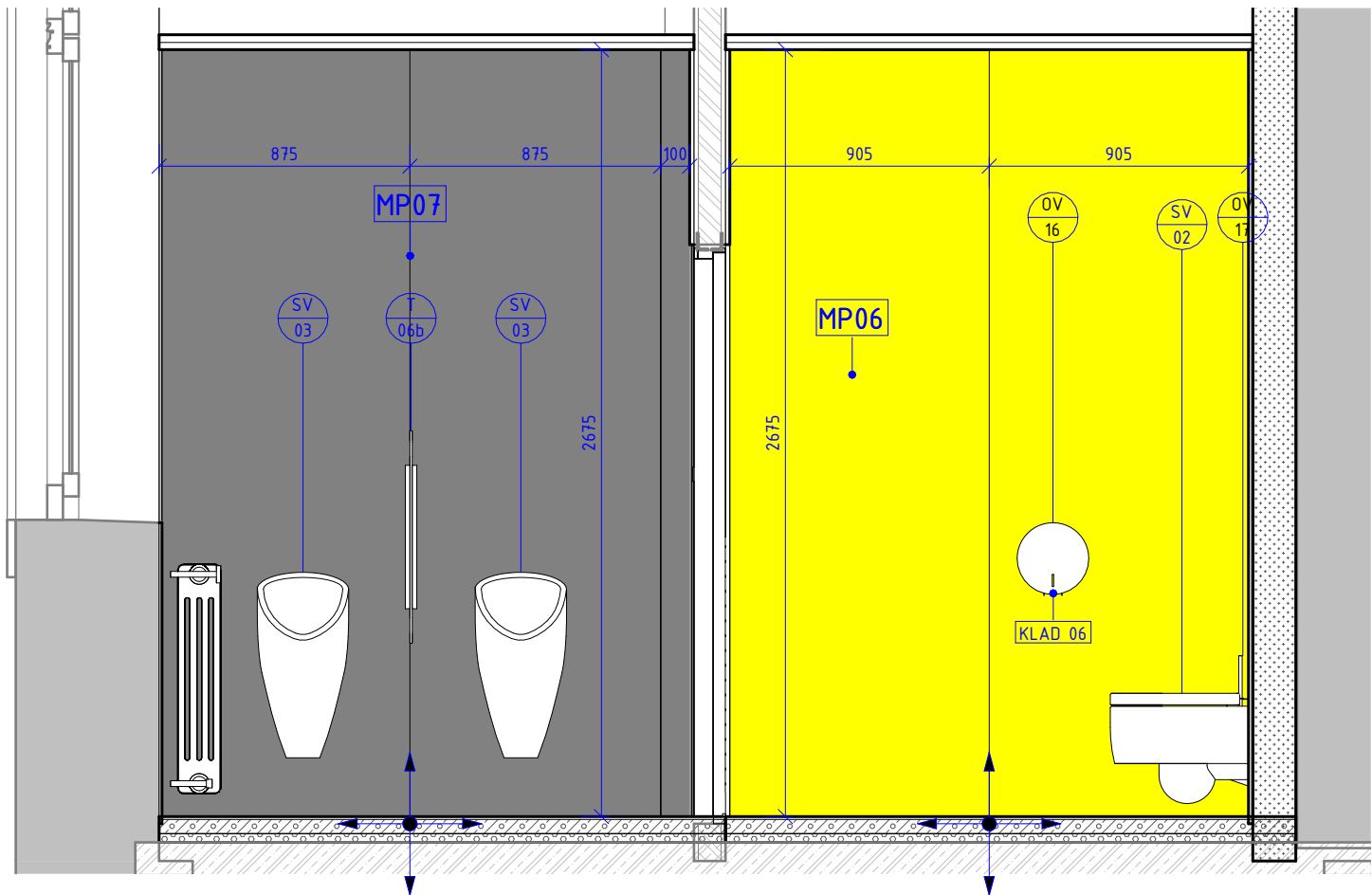
SŘ - 2.07 - b'
1 : 25



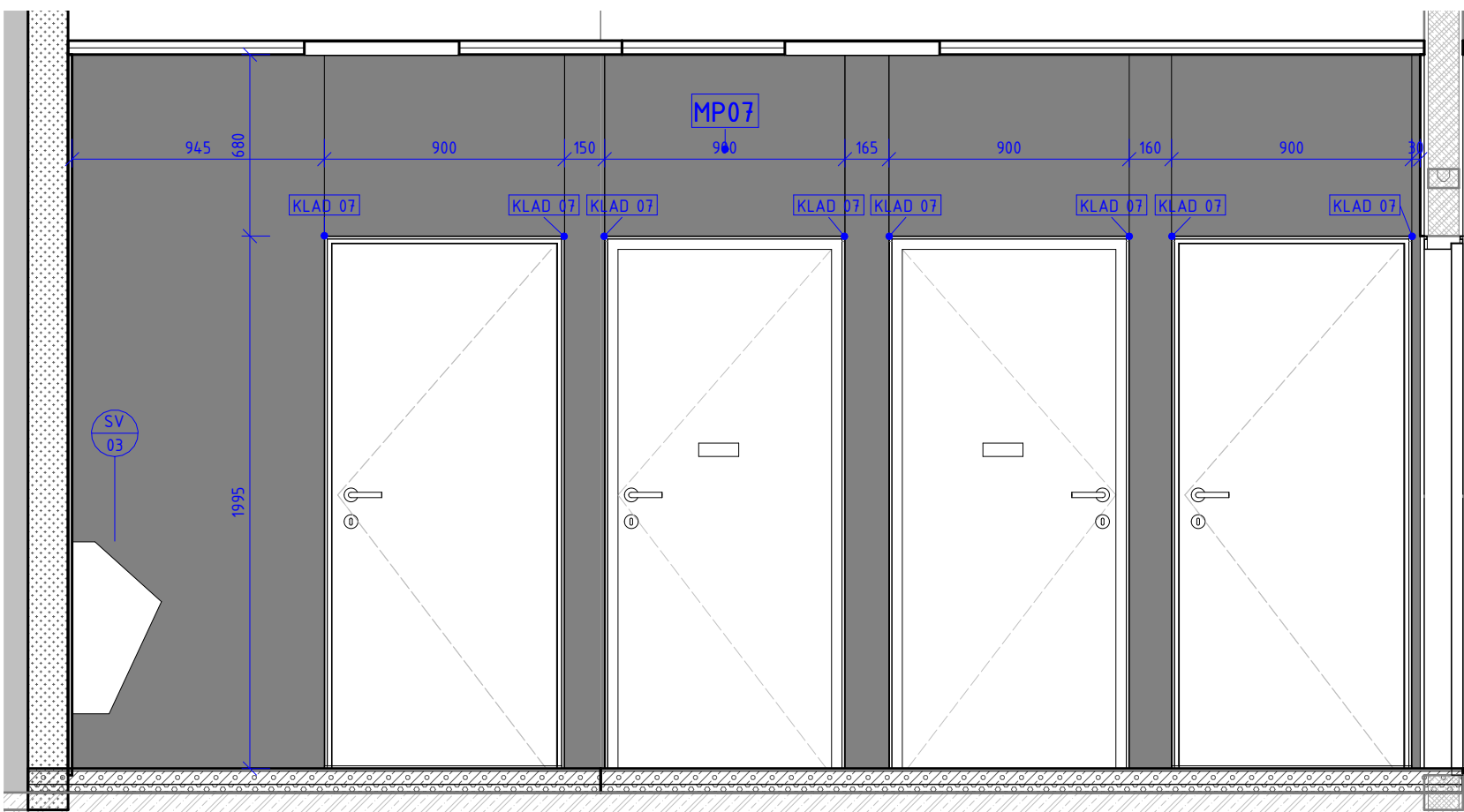
SŘ 2.07
1 : 25



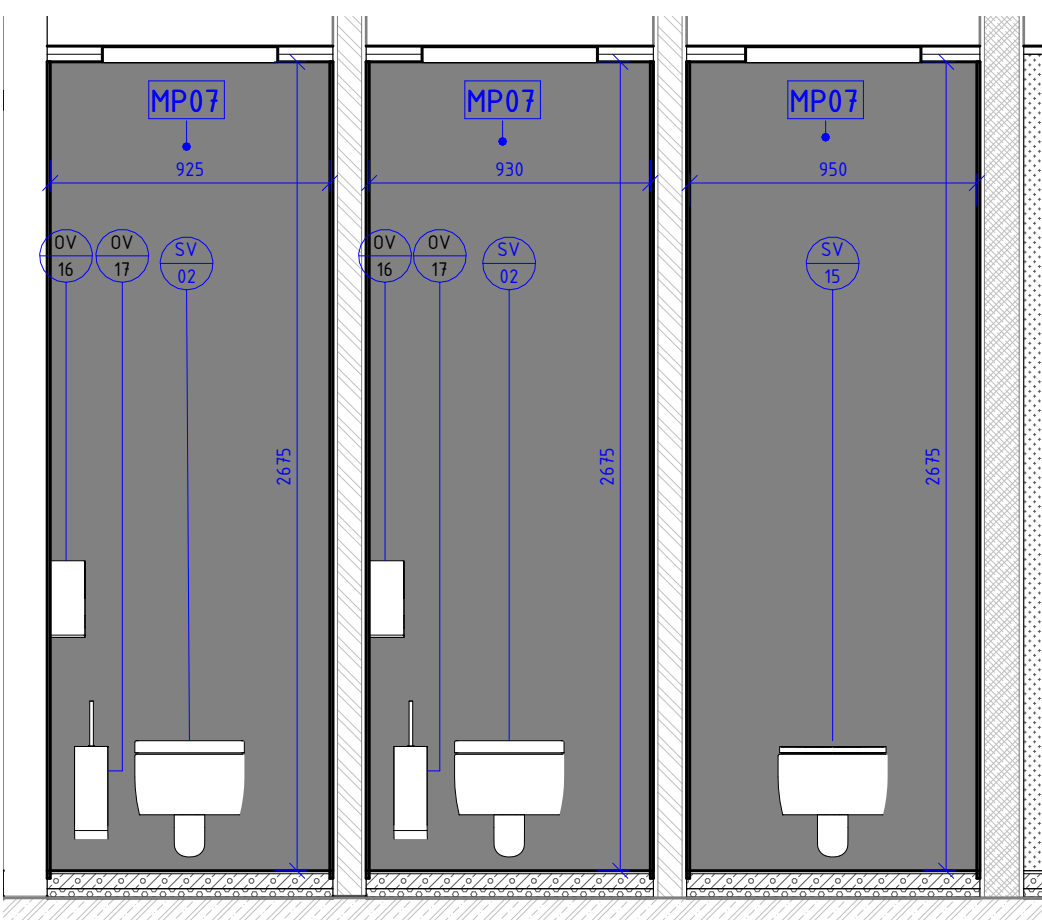
SŘ - 2.07 - c
1 : 25



SŘ - 2.07 - d
1 : 25



SŘ - 2.07 - d'
1 : 25



POZNAMKY KKLAD	
OZN	POZNÁMKA
KLAD 01	ZMĚNU KKLADENÍ DLAŽBY REALIZOVAT POD DVEŘNÍM KŘÍDLEM
KLAD 04	ZACHOVAT NÁVAZNOST KERAMIKY V PŘECHODU MEZI MÍSTNOSTMI
KLAD 06	U SKLENĚNÝCH OBKLADU JE TŘEBA PŘEDCHYSTAT OTVORY PRO OSAZENÍ ŠROUBOVANÝCH DOPLŇKŮ (ZÁVĚSNÉ KARTÁČE, ZÁSOBNÍKY, KOŠE ATD.) A SANITÁRNÍHO VYBAVENÍ (KLOZETY, SPLACHOVACÍ SYSTÉMY ATD.) DLE PD.
KLAD 07	SPÁROREZ OBKLADU BUDE NAVAZOVAT NA SPÁRY DVEŘNÍHO KŘÍDLA

POPIS MATERIÁLŮ

MP 01	KERAMICKÁ DLAŽBA HEXAGONÁLNÍ, lomená bílá.
MP 02	KERAMICKÁ DLAŽBA HEXAGONÁLNÍ, šedá 2.
MP 03	KERAMICKÁ DLAŽBA HEXAGONÁLNÍ, černá.
MP 04	KERAMICKÁ DLAŽBA HEXAGONÁLNÍ, MIX BAREV lomená bílá, černá, šedá 2 (střídání barev viz vizualizace).
MP 05	KERAMICKÁ DLAŽBA ČTVERCOVÁ, 600x600 mm, černá.
MP 06	VELKOFORMÁTOVÝ OBKLAD SKLENĚNÝ, žlutý. Formát bude odvozen z kladečského schématu.
MP 07	VELKOFORMÁTOVÝ OBKLAD KERAMICKÝ, černý. Řezáno z formátu 1 x 3 m.
MP 08	VELKOFORMÁTOVÝ OBKLAD SKLENĚNÝ, bílý. Formát bude odvozen z kladečského schématu.
MP 09	TMAVÉ ŠEDÁ VODĚODOLNÁ STĚRKA (bližší specifikace viz TZ).

GENERÁLNÍ PROJEKTANT:		SCHEMA OBJEKTU:		Č. PARÉ:		AUTORIZACE:	
ATELIÉR VELEHRADSKÝ							
Vystavěné 1, 603 00, Brno / IČ: 292 63 140 / atelier@velehradsky.cz / +420 547 221 936							
NÁZEV AKCE:	Ostravská univerzita, objekt A, Přírodovědecká fakulta	ODPOVĚDNÝ PROJEKTANT:	Ing. arch. Tomáš Velehradský	DATUM:	05/2023	MĚŘITKO:	1 : 25
STAVEBNÍK:	Ostravská univerzita - zástupce - doc. Mgr. Petr Kopecký, Ph.D., rektor	HLAVNÍ INŽENÝR PROJEKTU:	Ing. Kamil Matýšek	FORMÁT:	400 x 800	POČET A4:	8 x A4
MÍSTO STAVBY:	k.ú. Moravská Ostrava, ul. 30.dubna 22/1404 702 00	VYPRACOVAL:	Ing. Jan Kubík Ing. Tomáš Kopecký Ing. Božena Rybníčková	STUPEŇ PO:	DOKUMENTACE PRO PROVÁDĚNÍ STAVBY		
SUBORDINAVATEL:		OBJEKT:	1. SO-01	DÍL:	D. DOKUMENTACE OBJEKTŮ		
		ČÁST:	1. ARCHITEKTONICKÉ A STAVEBNÍ ŘEŠENÍ	PROFESE:			